

ADOKUZ
ATLI
KOMPOZİT SAVUNMA LTD. ŞTİ.

Gücünü Köklerinden Alır

Güçlendirilmiş şase ve kompozit gövde ile bire bir ebatlarda, oryantasyon eğitim helikopteri

HAKKIMIZDA

"Yaklaşık 20 yıllık bilgi birikimlerini kullanarak hizmet ettiği sektörlerde yaptığı işlerden ve adından sıkça bahsettiren Dokuzatlı, Konya merkezli arge, tasarım, modelleme, kalıplama ve nihai ürün üretip son kullanıcıya kadar ulaştıran entegre bir firmadır. Dokuzatlı çatı firmamızın altında Plastgrup adında bir firmamız, Waqua ve Dokuzatlı olmak üzere de iki adet markamız bulunmaktadır."

Firmamızın yaptığı işler modern dünyanın kabul ettiği CE, ISO 9001, 14001 kalite standartlarında tasarım ve üretim yaparak ilk kurulduğundan beri kalitesinden taviz vermeden üretim hayatına devam etmektedir.

Firmamızın başarılarının ardındaki en büyük etken tasarım, arge ve kalite kontroldür. Bu departmanlar sorunsuz bir şekilde çalışarak sorunsuz ürünler ortaya çıkarmaktadır.

Firmamız tasarımdan son kullanıcıya ürün teslimine kadar entegre çalışmaktadır. Hayal etmek ile başlayan bu süreç, tasarım, modelleme, kalıplama, ürün alma pazarlama, transport işlemlerinin ardından son kullanıcıya ulaşmaktadır. Firmamız bünyesinde ARGE, tasarım departmanı, modelleme departmanı, kalıp atölyesi, üretim birimi, kalite kontrol, ithalat ve ihracat, stok ve nakliye birimleri bulunmaktadır. Tüm bu süreçlerin takibi için profesyonel üretim planlama ve takip programı kullanılmaktadır.

Firmamız savunma sanayii, medikal, turizm sektörü ve özel tasarım sanatsal ürünler alanlarının hizmet vermektedir. Bu faaliyet alanlarından her birinde sektöründe öncü olmayı sürdürmektedir. Faaliyet alanlarımızın tamamında yurt dışı bağlantılarımız vardır. Ürünlerimiz daha çok yurt dışında ilgi görmektedir.

Savunma sanayisinde insansız hava araçları tasarım, model ve kalıplama işleri ile dikkati çekmektedir. Savunma sanayi alanında faaliyette bulunan insansız hava aracı üreticilerine bu hizmeti veren firmamızın yaptığı kalıplar ile üretilen bu araçlar ülkemize ve dünyanın bir çok ülkesine ihraç edilerek kalitesini ortaya koymaktadır. Türkiye ve dünyada gündem olan askeri vinçlerin kompozit giydirmeleri firmamız tarafından yapılarak askeri vinçlerin şık bir tasarıma sahip olmasında önemli bir görev üstlenmiştir. Sivil havacılık için tasarlanan sivil helikopter model ve kalıpları firmamız tarafından yapılmış olup müşterimize teslim edilmiştir. Ayrıca sektör müşterilerimizden gelen talepler doğrultusunda özel tasarımlar model ve kalıp ürün işleri de yapılmaktadır.

Turizm sektöründe ise Waqua markasıyla tüm dünya devi otellerin İkarus Akıllı Duş Kabinleri ve Hemetra Akıllı Şezlonglarla dikkatini çekmiştir. Waqua ürünleri ile yüksek kaliteli otellerin en büyük eksiklikleri olan duş alma ve şezlong sorunlarına kökten çözümler getirmiştir. Oteller için duş almak ve şezlongda dinlenmek artık akıllı ve keyifli hale gelmiştir. Ürünlerimizi kullanan oteller #cokhavalı olmuşlardır. Turizm sektöründe yapmış olduğumuz bu yenilikçi ürünler ile Türkiye ve dünya turizm sektöründe bir ilk başarılmış ve turizm sektörü bir kademe ileri seviyeye atlamıştır. Turizm sektöründe ihtiyaç duyulan diğer ürünler için firmamızın tasarım ve ARGE çalışmaları devam etmektedir. Projelerimiz arasında katamaran, karada ve suda hareket kabiliyeti olan karavan, yüzer kamelya ve diğer projelerimiz bulunmaktadır.

Medikal sektöründe ise Covid-19 pandemisi ile beraber pandemi ile mücadele için dünyada ilk olarak akıllı insan dezenfeksiyon cihazları üretimi yapmıştır. Waqua İkarus, Thema ve Rapid modelleri ile akıllı insan dezenfeksiyon cihazları ülkemizde ve dünyanın her yerinde müthiş ilgi görmüş ve Covid-19 pandemisi ile mücadele de ön saflarda savaşmıştır. Medikal sektöründe ki bu ürünlerimiz üstün tasarım ve ARGE ürünleri olarak dikkatleri üzerine çekmiştir. Tamamen akıllı sensör ve yerli yazılımlarla güçlendirilen cihazlarımız ürünlerin kullanılacağı yerlerde büyük kolaylıklar sağlamaktadır. Sahip oldukları estetik ve teknolojik üstünlükleri ile Covid-19 ve diğer hastalıklarla mücadelede cihazı kullanan kişilere sağlığına katkı sağlamakta, ürünlerimizi kullanan firmalarında iş gücünden tasarruf etmesini sağlayarak işlerini aksatmadan faaliyetlerine devam etmesini kolaylaştırmaktadır. Pandemi de iş yerlerini açmak isteyen firmalara resmi yazılarla gönderilen işyeri açma şartlarını sağlamada Waqua ürünleri yardımcı olmaktadır. Firmamız diğer medikal ürün projeleri arasında hijyen robotu tasarım ve yazılım çalışmaları devam etmektedir.

Dokuzatlı markası adı altında özel tasarım sanatsal ürünler ve özel sipariş işler de yapılmaktadır. Epoksi dolgulu masa, sehpa, saatler, özel tasarım kompozit saksılar, dekoratif objeler, özel tasarım heykeller ve rölyef çalışmaları titizlikle yapılarak müşterilerimize teslim edilmektedir. Ayrıca epoksi dolgulu lüks avize projemiz bitmek üzere olup en değerli mekanlarda yerlerini alacaklardır.

Bilim ve estetiği birleştiren ve ARGE çalışmalarıyla destekleyen firmamız gün geçtikçe büyüyerek ülkemize ve dünyamıza faydalı ürünler kazandırmaya devam etmektedir."

KALİTE BELGELERİMİZ



REFERANSLARIMIZ



UH 60 SIKORSKY BLACK HAWK

Güçlendirilmiş şase ve kompozit gövde ile bire bir ebatlarda, oryantasyon eğitim helikopteri

Teknik Özellikler:

- Mürettebat: 2 pilot +1 teknisyen
- Dahili yük: 1200 kg dahil / 8 personel veya 3 sedye
- Uzunluk: 19,76 m
- Rotor çapı: 16,36 m
- Yükseklik: 5,13 m
- Disk Alanı: 210 m²
- İçinde ve dışında ses sistemi bulunmaktadır.
- İtme kuvvetiyle hareket edebilecek tekerlekler bulunmaktadır.

Gövde Yapısı:

- Ana gövde Ctp Kompozit malzeme
- Ana gövde iç şase demir profil destekli
- İki adet kızaklı kayar kapı sistemi
- Camlar darbeye dayanıklı akrilik malzeme
- Olumsuz hava koşullarına dayanıklı astar üstü akrilik boya
- Kabin içi zemin alüminyum veya Ctp kaplamalıdır.
- Hareketli ana pervane ve kuyruk pervanesi
- İsteğe bağlı renk boya atılır.

Kompozit Malzeme Özellikleri:

- Elektrik iletmez.
- Korozyon direnci yüksektir.
- Paslanma yapmaz.
- Sanayi ve endüstriyel boya atılabilir.
- Tamiri kolaydır.
- Hafifliği sayesinde taşınması daha kolaydır.



Askeri alanlarda kullanılmak üzere eğitim oryantasyon araçları yapılır.



İSTEĞE BAĞLI ORYANTASYON ÜRÜNLERİ



*Ürün fotoğrafları temsili olarak kullanılmıştır.

*Siparişler birebir ebatlarda veya istenilen ölçülerde yapılabilir.

DiĐER ÜRÜNLERİMİZ

SAVUNMA SANAYİ



İHA Kalıbı



Kompozit Zırhlı Araç Parçası

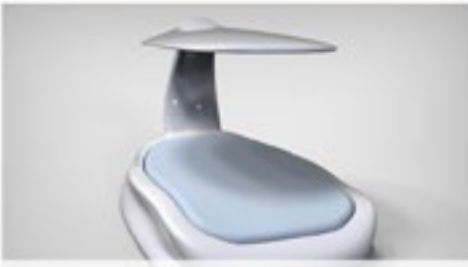


Tek Kişilik Helikopter

TURİZM EKİPMANLARI



Waqua İkarus Duş Kabini



Waqua Hemetra Şezlong

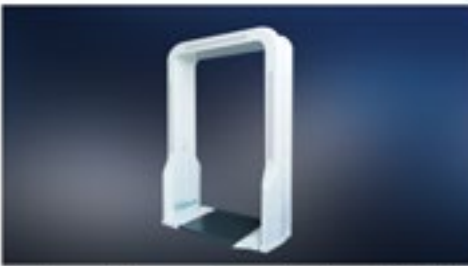


Waqua Çekme Karavan

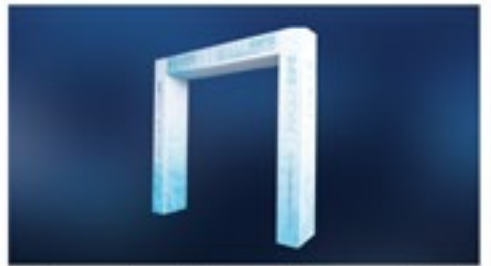
MEDİKAL ÜRÜNLER



Waqua İkarus Dezenfeksiyon Kabini



Waqua Thema Dezenfektan Kabini



Waqua Rapid Dezenfeksiyon Kabini



Alışveriş Sepeti Dezenfeksiyon Tüneli



Hasta Sedye Dezenfeksiyon Tüneli



Ateş Ölçerler

ENDÜSTRİYEL ÜRÜNLER



Hamur Karma Makinası



Spagetti Dondurma Makinası



Vinç Kabini



Bilgisayar İş İstasyonu



Zirai Tarım Alet Parçaları



Profil Bükme Makinası



Paketleme Makinası Gövde



Engelli Akülü Araba



Robot



Endüstriyel Mutfak Ekipmanları



Lazer Makinası Kompozit Parçaları



Endüstriyel Pano Ekipmanları



Köpek Taşıma Kabini



Soğutma Kabini



Yağ Sıkma Makinası Gövdesi



Araç Üstü Vinç Ekipmanları



Forklift Parçaları



Modern Çöp Kovası

AD OKUZ
ATLI
KOMPOZİT SAVUNMA LTD. ŞTİ.

M:+90 533 447 18 68 . T:+90 332 502 02 95
info@dokuzatli.com.tr . www.dokuzatli.com.tr
Fevzi Çakmak Mh. 10659. Sk. No: 23/A Konya/TÜRKİYE